

# PORTES RENFORCÉES



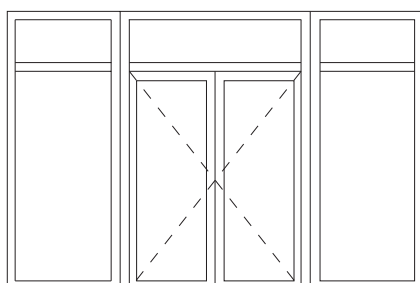
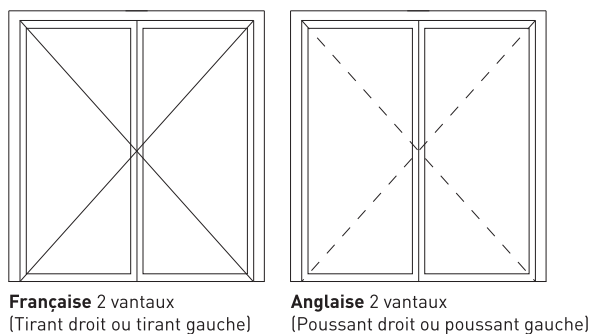
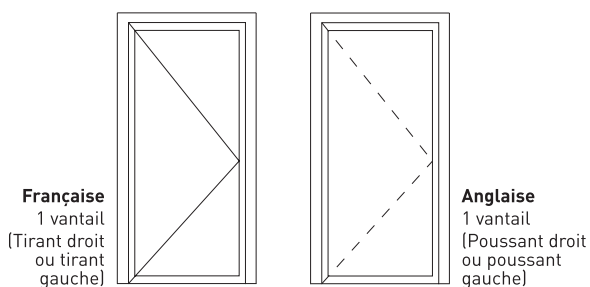
- À rupture de pont thermique totale • Possibilité d'ensembles composés •

# PORTES RENFORCÉES

## ATOUS

- Rupture de pont thermique complète.
- Bicoloration / monocoloration.
- Feuillure de 24 à 30 mm (37 mm en panneaux).
- Paumelles renforcées permettant de régler séparément la compression, l'aplomb et la hauteur de l'ouvrant.
- Avec ou sans traverse intermédiaire.
- Grandes dimensions et possibilité d'ensembles composés.
- Seuil handicapé.

## TYPES D'OUVERTURES POSSIBLES



Ensemble composé  
Autres formes : nous consulter

## LES OPTIONS

- Ferme-porte hydraulique à coulisse (option sur les françaises - en standard sur les anglaises).
- Anti-panique disponible en 1, 2 et 3 points de fermeture (sur les anglaises).
- Crémone pompier (sur les anglaises).
- Gâches électriques.
- Serrure à rouleau.
- Ventouse électromagnétique.
- Choix de poignées et barres de tirage.
- Pivot encastré.
- Joint anti-pince doigt.

## LES ADAPTATIONS POSSIBLES

### NEUF

- Doublage de 80, 100, 110, 120, 130, 140 et 160 mm.

### RÉNOVATION

- Pose en applique avec bouchons ou clips d'habillage intérieur.
- Pose par vérins de réglage.
- Pose en tunnel.



K•LINE – CS 40129 – 85501 Les Herbiers cedex

02 51 66 70 00  Tél.

 Web [www.k-line.fr](http://www.k-line.fr)

**K•LINE**  
LA FENÊTRE LUMIÈRE